

ESTUDIO SOBRE LA ATENCIÓN DE PACIENTES CON INTOXICACIONES ETÍLICAS
Inés Álvarez de Linares Felgueroso, Reyes García de Diego, M^a Teresa Arias Miranda
Servicio de Urgencias. Hospital de Jove

RESUMEN

Objetivo: Determinar el porcentaje de pacientes que reciben tratamiento por intoxicaciones etílicas y patologías asociadas durante los años 2000-2004, así como la prevalencia por sexo, grupos de edad y período del año.

Método: Estudio descriptivo sobre 1452 vistos en el Servicio de Urgencias de F. H. Jove y diagnosticados de patología asociada al abuso de alcohol de forma aguda. Agrupamos a los pacientes por sexo, grupos de edad, nº de historia y diagnóstico.

Resultados: No se observaron incremento sucesivo a lo largo de los 5 años en los pacientes atendidos. El mayor volumen de pacientes está en los grupos de mayores de 30 años y sobre todo varones, siendo el periodo estival en el que se registran más casos. No se detectó un incremento entre los 0-20 años.

Conclusiones: No se objetiva incrementos de esta patología en el período estudiado. Los varones son, independientemente de la edad son los más atendidos. La edad de consumo es cada vez más temprana.

Palabras Clave: Intoxicación, alcohol, abuso.

INTRODUCCIÓN

En España el consumo de alcohol forma parte de la cultura del país. La sociedad española considera el consumo moderado de alcohol como una práctica habitual, extendida y aceptada en distintos ambientes, presente en actos familiares, sociales, festivos, etc.

No existe conciencia de los efectos perjudiciales que supone el abuso del alcohol. La sociedad cierra los ojos frente a este problema. El alcoholismo destroza física y psíquicamente al individuo, y desestabiliza y deteriora hasta el extremo a las familias. Sin embargo, el rechazo social que produce su consumo abusivo es mucho menor que el que provoca otro tipo de adicciones.

Intuitivamente o por las informaciones que nos llegan desde los medios de comunicación, así como por lo que nos encontramos diariamente en nuestros servicios de urgencias, tenemos una valoración subjetiva del perfil del consumidor de alcohol y de los períodos del año en que aumenta los casos, o del incremento global de los mismos. Es por eso que nos planteamos la necesidad de confirmar todos estos datos con este trabajo.

OBJETIVOS

El objetivo principal de nuestro estudio es evaluar el porcentaje de pacientes que acuden a urgencias para recibir tratamiento por intoxicación etílica y patologías asociadas durante un período de 5 años.

Como objetivos secundarios:

- Detectar el porcentaje de varones y mujeres.
- Detectar diferencias estacionales. Dentro de este punto nos fijaremos en especial en el período navideño.
- Detectar que grupo de edad destaca.

METODOLOGÍA

Se trata de un estudio observacional y descriptivo de la actividad en nuestro servicio de urgencias.

La muestra de nuestro estudio se obtuvo de entre los pacientes que acudieron a urgencias entre el 1-1-2000 hasta el 31-12-004, un total de 141568, de los cuales se incluyeron en el estudio a todos aquellos que hubiesen sido dados de alta con diagnóstico principal o secundario relacionado con ingesta abusiva de alcohol, un total de 1452 pacientes.

Las variables utilizadas fueron: la fecha, la edad (dividida en 5 grupos: 0-20; 21-30; 31-40; 41- 50; >50), el sexo, nº de historia, diagnóstico y período navideño.

Los datos fueron recogidos del Libro de Registro y de los registros informáticos de urgencias y de las historias clínicas. Esta recogida de datos y el posterior análisis fue llevado a cabo por parte del personal de enfermería del servicio de urgencias.

RESULTADOS

No hay un incremento en el número de atenciones por problemas asociados al alcohol, se mantienen cifras estables en los años de 2000-2004 (Fig.1).

Por edad hay un incremento de la atención en los pacientes mayores de 30 años (Fig.2).

De forma inesperada el grupo de edad más joven (0-20) no presentó un incremento de las atenciones (Fig.2).

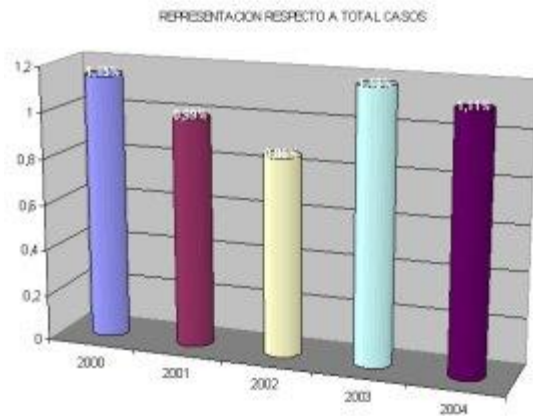


Figura 1

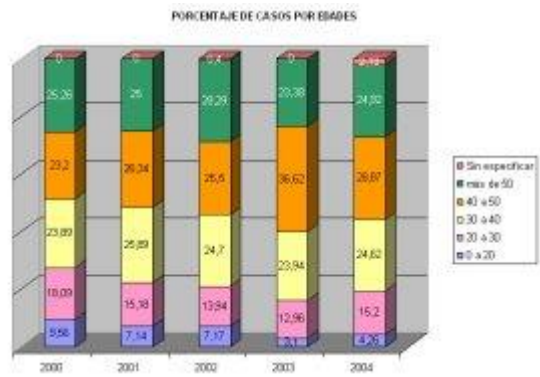


Figura 2

Respecto al sexo hay una marcada diferencia entre el consumo de alcohol entre hombres y mujeres (Fig.3).

Existe un leve incremento durante el período estival de las atenciones a este tipo de patologías (Fig.4).

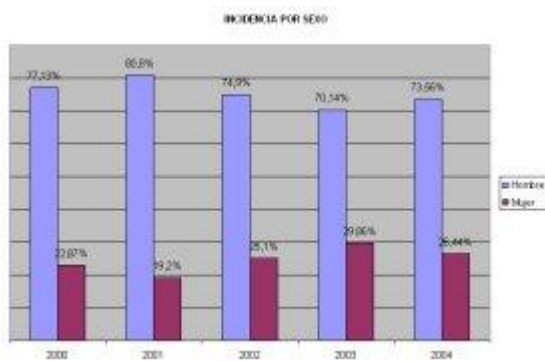


Figura 3

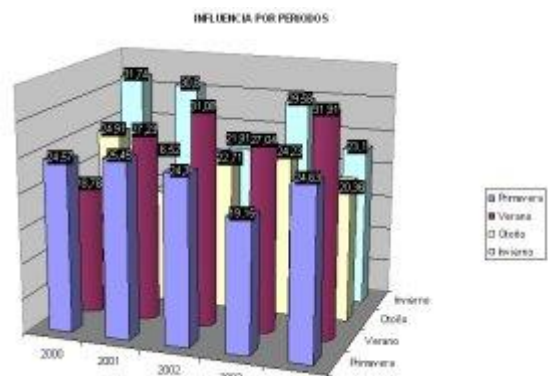


Figura 4

En el período navideño no se obtiene un aumento en el porcentaje de atenciones al contrario de lo que cabría esperar.

Como resultados curiosos el paciente más joven de nuestra serie fue un varón de 13 años en el 2004 y el mayor fue otro varón de 94 años en el 2000; además hubo una mujer de 50 años que fue atendida por dicha patología 33 veces en el año 2003.

DISCUSIÓN

La Administración ya ha iniciado medidas y políticas de “persuasión” y concienciación:

- Fomentar el consumo moderado de alcohol, NO prohibir.
- Enseñar que existen otras formas de diversión.
- Promover proyectos como “Abierto hasta el amanecer”.
- Limitar y dificultar el acceso de los más jóvenes a las bebidas alcohólicas.
- Sancionar gravemente a los que permiten o realizan venta de alcohol a menores de edad.
- Replantearse la actitud ante la cultura del botellón.
- Evitar adulteración de bebidas alcohólicas.

Cabe plantearse desde la Sanidad que medidas podemos tomar para combatir este problema:

- Problema socio-familiar, marginalidad.
- Gasto sanitario: atención en urgencias, ingresos, etc.
- Uso y abuso de los servicios de transporte sanitario.

CONCLUSIONES

Frente a la alarma social creada por los medios de comunicación por el incremento de personas que abusan del alcohol relacionando la edad joven, violencia de género, nuestro estudio demuestra:

Que no existe un incremento en las cifras de pacientes atendidos en relación con las intoxicaciones alcohólicas durante los 5 años.

Es llamativo que hay ligero descenso del número de casos entre los años 2001-2002 que podría relacionarse con algún acontecimiento socio-económico-cultural, como campañas televisivas agresivas, la entrada en vigor del euro, mayor rigor en los controles de alcoholemia. Probablemente la población se habitúa a estas medidas y posteriormente en el 2003-2004 volvemos a registrar las cifras habituales.

El estudio evidencia que el consumo de alcohol se inicia en edades cada vez más tempranas, el paciente más joven tenía 13 años.

Objetivamos que el abuso de alcohol se produce de forma mayoritaria entre los varones independientemente de la edad.

El incremento en el período estival detectado en nuestro estudio puede estar relacionado con la localización de nuestro hospital en una zona de turismo importante como es Gijón.

BIBLIOGRAFÍA

No encontramos ningún estudio que incluyese los criterios que aplicamos en el nuestro.

AGRADECIMIENTOS

Tenemos que agradecer su colaboración a todo el personal de urgencias del Hospital de Jove, y especialmente al Dr. Miguel Sánchez y a los sanitarios Gerardo Rodríguez y Carlos Pereiro.