



## **UN SIGLO DE ALZHEIMER: FUTURO INCIERTO**

**AUTORES:**

**PILAR SOLANA CARBALLO; JUANA LIZ SANCHEZ;  
TRINIDAD VALLE MADRAZO; MARIOLA RAMOS LAGUERA  
IRUNE RAMIREZ DE LA IGLESIA**

**DUE. SERVICIO DE URGENCIAS. HOSPITAL COMARCAL DE LAREDO**

### **INTRODUCCIÓN:**

#### **HISTORIA**

La enfermedad de Alzheimer puede definirse como una demencia de comienzo insidioso, progresivo e irreversible, desde que fuera descrito el primer cuadro clínico, en 1901, por Alois Alzheimer acompañado de dos características neuropatológicas que lo diferencian de otras demencias como son: LAS PLACAS AMILOIDEAS Y LOS OVILLOS NEUROFIBRILARES.

#### **ETIOLOGÍA Y EPIDEMIOLOGÍA**

Etiopatogenia múltiple:

- hereditaria: -1% de los casos
- multifactorial: resto de los casos
  - o predisposición genética
  - o factores de riesgo exógenos

Más frecuente en sujetos portadores de alelo4 de la A-polipoproteína E.

Factores de riesgo vascular:

- Diabetes
- Hipertensión
- Dislipemias
- Tabaquismo

} Importancia epidemiológica por ser  
un estilo de vida adecuado

Intoxicación crónica por cobre.

“LA RESERVA COGNITIVA” El cerebro compensa el daño histopatológica mediante la utilización de redes cerebrales alternativas.

#### **PATOLOGÍA E HISTOLOGÍA**

Atrofia cerebral progresiva, bilateral y difusa con lesión y destrucción de la neurona cerebral en relación con la aparición de depósitos insolubles:



# 17 CONGRESO NACIONAL DE ENFERMERÍA DE URGENCIAS Y EMERGENCIAS

EXTRACELULARES cuyo elemento fundamental es la proteína B-amiloide

- Placas seniles
- Placas neuríticas

} Diagnóstico histológico variará según:  
cantidad y topografía



INTRACELULARES cuyo elemento fundamental es la proteína TAU

- Degenración neurofibrilar

## DIAGNÓSTICO

Estudio exhaustivo del paciente durante al menos seis meses

- 1.- Pruebas del deterioro de la memoria a corto y largo plazo.
- 2.- Deterioro del pensamiento abstracto.
- 3.- Incapacidad para poder encontrar soluciones a problemas sencillos.
- 4.- Afasia. Apraxia. Agnosia.
- 5.- Modificaciones en la personalidad.
- 6.- Incapacidad de relacionarse con los demás tanto social como laboralmente.

## LA ENFERMEDAD. NO ES SÓLO ENVEJECER: ES UN PADECIMIENTO

### CLÍNICA

El motivo de consulta suele ser la pérdida de memoria reciente (memoria a corto plazo).

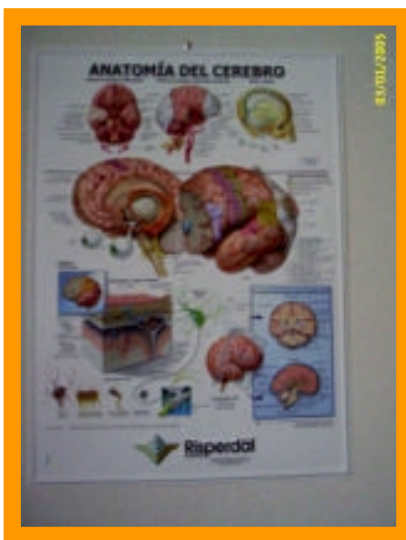
- ✍ Pérdida de memoria que afecta a la capacidad laboral.
- ✍ Dificultad para llevar a cabo tareas familiares.
- ✍ Problemas con el lenguaje.
- ✍ Desorientación en tiempo y lugar.
- ✍ Juicio pobre y disminuido.
- ✍ Problemas con el pensamiento abstracto.
- ✍ Cosas colocadas en lugares erróneos.
- ✍ Cambios en el humor o en el comportamiento.
- ✍ Cambios en la personalidad.
- ✍ Pérdida de iniciativa.
- ✍ Finalmente, llega a no poder andar y a no comunicarse en absoluto y fallece a causa de los procesos intercurrentes (infecciones, escaras, neumonías...).



# 17 CONGRESO NACIONAL DE ENFERMERÍA DE URGENCIAS Y EMERGENCIAS

El comienzo puede ser:

- ✚ Precoz (antes de los 65 años) parece ser de origen hereditario, siendo su desarrollo muy rápido. Habiendo en los lóbulos temporales y parietales. Alteración cromosoma 14.
- ✚ A partir de los 70 años, el deterioro cerebral es más lento y global de las funciones corticales superiores. Alteración cromosoma 19.
- ✚ Enfermos con Síndrome de Down tienen alto riesgo de padecer la enfermedad. Alteración cromosoma 21.



Es indudable que uno de los terrenos que más afecta al Alzheimer como enfermedad es el de la familia y los seres queridos, porque son ellos quienes la viven y sufren, más aún que los pacientes directamente afectados. Por esta razón, el desconocimiento del padecimiento ha sido un problema; no tener noción de él significa no poder enfrentarlo y sobrellevarlo, y aunque es cierto que cada vez hay más gente que conoce un poco más de la enfermedad, aún falta mucho por hacer.

Hay que reforzar la lucha para que la gente tome conciencia del impacto de este padecimiento y, para ello, es necesario involucrar a un gran número de gente, desde familias, médicos, enfermeras, autoridades, personal de salud, medios de comunicación y otras muchas personas y organismos. Esta colaboración y unión de esfuerzos es vital si se desea salir adelante y ayudar a quienes padecen Alzheimer.

## NOVEDADES RELACIONADAS CON LA ENFERMEDAD DE ALZHEIMER

- ✚ El ibuprofeno puede ayudar en la enfermedad de Alzheimer.
- ✚ La melatonina contribuye a detener el progreso de la enfermedad de Alzheimer.
- ✚ Nueva tecnología: funcional Neuro-Imaging.
- ✚ La proteína osteogénica 1-(OP-1) es la primera proteína que parece reparar los detritos destruidos por la enfermedad de Alzheimer.
- ✚ El ácido fólico previene el mal por la reducción en sangre del aminoácido: homocisteína.
- ✚ La RNM como detección precoz.
- ✚ El estudio de la enzima B-secretasa.
- ✚ Extraño factor de riesgo de la enfermedad entre los latinos.
- ✚ Vacuna oral



# 17 CONGRESO NACIONAL DE ENFERMERÍA DE URGENCIAS Y EMERGENCIAS

## CUIDADOS

- Conservar la calma, de lo contrario le transmitiremos nuestro nerviosismo.
- No intervenir sistemáticamente en su manera de vivir.
- Dejarle tiempo para que realice lo que le hemos pedido hacer.
- Encontrarle actividades sustitutorias.
- Organizar su vida de forma rutinaria.
- El cuidado de estos enfermos requiere una actuación multidisciplinar ¿Dónde atender a estos enfermos?.



## CONCLUSIÓN

Este es un camino solitario, no tiene retorno.  
Mi mente y mi cuerpo ¿dónde se han ido?, ya no los controlo.  
Sensaciones y sentimientos sólo viven en lo profundo, en lo más intenso.  
Olvidé mi nombre, mis propósitos, olvidé quién soy mas no qué siento. ¿dónde estoy...?  
Ya no me pertenezco, ¿quién se apoderó de mí?.

MABEL LIPSON.



## BIBLIOGRAFÍA

- [http:// www.alzheimers.or](http://www.alzheimers.or)  
[http:// www.alzforum.org](http://www.alzforum.org)  
[http:// www.alzheimers.org.uk](http://www.alzheimers.org.uk)  
[http:// www.alzheimer-europe.org](http://www.alzheimer-europe.org)  
[http:// www.alz.co.u//webfllc/wppres.nsf/wurl/alzheimerp\\_cat?Ok](http://www.alz.co.u//webfllc/wppres.nsf/wurl/alzheimerp_cat?Ok)  
[http:// www.alzheimers.org/pubs/adfact-spanish.html](http://www.alzheimers.org/pubs/adfact-spanish.html)  
[http:// www.spin.com.mx/alzheimer](http://www.spin.com.mx/alzheimer)  
[http:// www.alzheimer-online.org](http://www.alzheimer-online.org)  
[http:// www.abcmedicus.com/articulo/pacientes/id/pagina/alzheimer.html](http://www.abcmedicus.com/articulo/pacientes/id/pagina/alzheimer.html)  
[http:// www.alzheimer.com.ar](http://www.alzheimer.com.ar)  
[http:// www.terra.es/personal/mcalbab](http://www.terra.es/personal/mcalbab)  
[http:// www.tuotromedico.com/temas/alzheimer.htm](http://www.tuotromedico.com/temas/alzheimer.htm)  
[http:// www.infodoctor.org/infodoc/alzheimer](http://www.infodoctor.org/infodoc/alzheimer)  
[http:// www.ceafa.org](http://www.ceafa.org)  
[http:// www.nlm.nih.gov/medlineplus/spanish/alzheimerdisease.html](http://www.nlm.nih.gov/medlineplus/spanish/alzheimerdisease.html)  
[http:// www.lacaixa.es](http://www.lacaixa.es)  
[http:// www.medicinainformacion.com/alzheimer\\_libros.htm](http://www.medicinainformacion.com/alzheimer_libros.htm)  
[http:// www.alzheimercatalunya.org](http://www.alzheimercatalunya.org)  
[http:// www.neurologia.rediris.es/neurologia/boletin.html](http://www.neurologia.rediris.es/neurologia/boletin.html)  
[http:// www.nlm.nih.gov/medlineplus/spanish/ency/article](http://www.nlm.nih.gov/medlineplus/spanish/ency/article)  
[http:// www.gmhfonline.org/p\\_c/alzheimers\\_sp.asp](http://www.gmhfonline.org/p_c/alzheimers_sp.asp)  
[http:// www.zarcrom.com/users/alzheimers/spanish](http://www.zarcrom.com/users/alzheimers/spanish)  
[http:// www.alma-alzheimer.org.ar](http://www.alma-alzheimer.org.ar)  
[http:// www.imsersomaayores.csic.es](http://www.imsersomaayores.csic.es)  
[http:// www.todoancianos.com](http://www.todoancianos.com)  
[http:// www.alzheimer.ca](http://www.alzheimer.ca)  
[http:// www.fundacionalzheimeresp.org](http://www.fundacionalzheimeresp.org)  
[http:// www.alzheimerandalucia.com](http://www.alzheimerandalucia.com)  
[http:// www.alzheimers.org/pubs/adfact-spanish.html](http://www.alzheimers.org/pubs/adfact-spanish.html)  
[http:// www.noah-health.org/spanish/aging/apaging.html](http://www.noah-health.org/spanish/aging/apaging.html)  
Enciclopedia Microsoft Encarta 97  
Enciclopedia Larousse  
Documental: Alzheimer (Documentos TV, TVE2)